



# 孔聖堂簡介



# 孔聖堂記

溯自清季以還，外患日亟，政局動盪，尋而辛亥革命，內地多故，舊學宿儒，頗有寓居香港者，奮然以國故以挽世道人心為念，是以孔教團體如孔聖會、中華聖教總會、孔教學院等先後興焉，與各地孔教組織互為倡和。孔聖堂之興建，首先在民國十七年(1928)，由曾富先生建議，並由簡孔昭先生捐贈十二萬多方呎土地興堂址，其初意為仿內地文廟之制，建大成殿以奉孔子四配十二哲、兩廡先賢及櫺星門、泮池等以為海濱鄒魯，正人心而厚風俗。然後以事局變動，世界經濟不景，原議不克。但一眾志士如盧湘父、雷蔭蓀諸君仍努力不懈，尤以簡孔昭先生以其先父之名義慨捐款項築成孔聖講堂以為儒學講習之所。

講堂坐南朝北，樓高三層，堂內並設圖書館及辦公室，禮堂則高二層。講堂之瓦頂及雕花皆本山東曲阜孔廟為藍本。民國二十四年(1935)十二月十日正式開幕，紳商名流，親歷其盛。



## 《孔聖堂宣言》（1935）

「居今之世，道德淪胥，人心陷溺，有心世道，莫不愀然憂之，有識之士，均以非提倡孔道，無以挽既倒之狂瀾，使民眾得以日趨正軌。」（節錄）

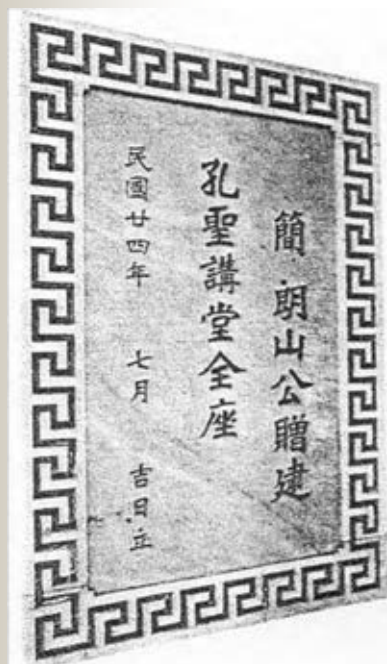
# 孔聖講堂落成初貌與環境





# 創立孔聖堂(公元1928年)

- 曾富先生建議建立孔聖堂，藉此推廣孔孟思想。
- 簡孔昭先生捐獻土地12萬平方尺興建堂址。
- 籌得捐款八萬餘元，以築建地基。
- 簡孔昭先生獨自出資，興建全座孔聖講堂，贈予孔聖堂。

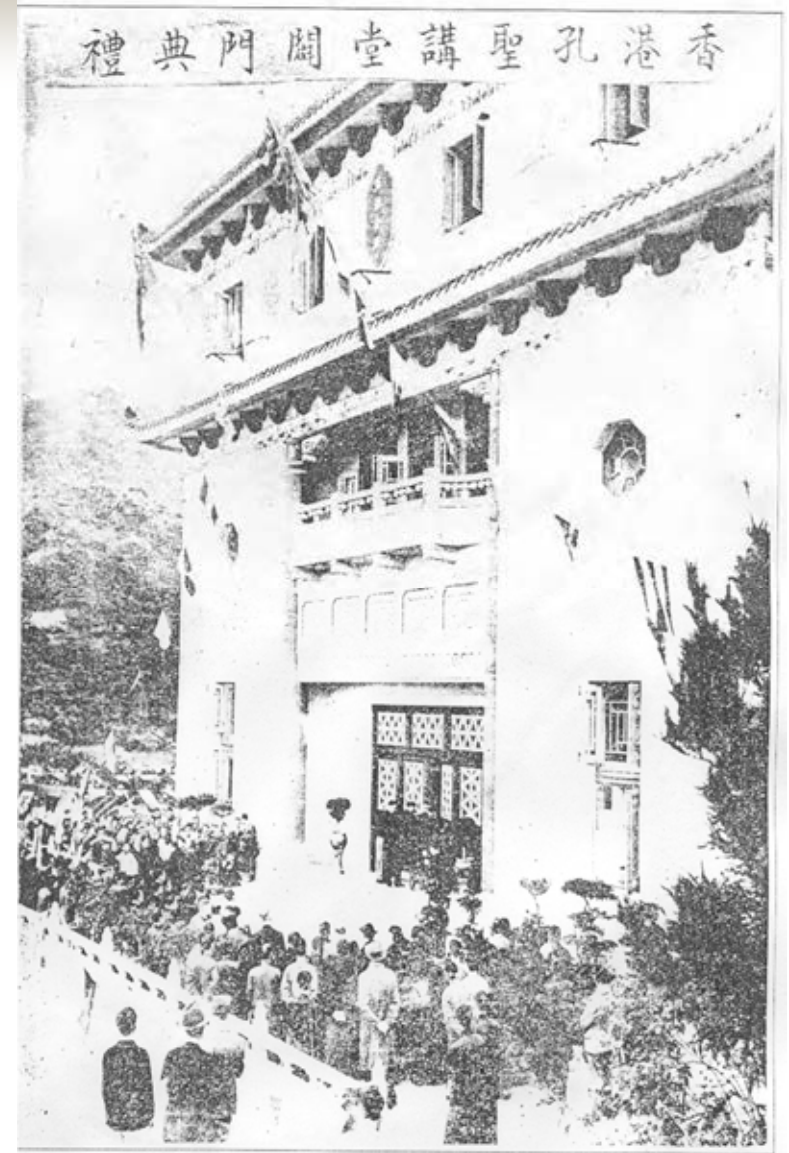




# 1928年籌備員主席團

- 周壽臣先生
- 曹善允先生
- 羅旭和先生
- 周竣年先生

- 公元1935年12月10日孔聖講堂正式開幕。
- 孔聖講堂樓高達三層。
- 其中樓高兩層之大禮堂，可容千人。
- 堂門頭上小閣為藏書樓，堂外小樓為議事室。
- 講堂之瓦頂雕花皆以山東曲阜孔廟為藍本。



The 1935 Inauguration of the Confucius Hall





前會長楊永康先生於孔聖誕辰領導行三獻禮



香港孔聖堂舊觀



# 1935年南華早報報導本堂成立

CONFUCIUS HALL, Novel Building Near Completion AT CAROLINE HILL.  
South China Morning Post (1935), Jan. 11, 1935.  
Fujian Historical Scrapbook: South China Morning Post (1931-1935)

## CONFUCIUS HALL

### Novel Building Near Completion

#### AT CAROLINE HILL

The new Confucius Hall, embodying many architectural features of Chinese design, erected on Caroline Hill, will be completed within a fortnight.

The building is opposite the South China Athletic Association ground and will have accommodation for 700 people in the main hall. There will also be a canteen hall.

The building consists of a main hall with balcony over, and a second floor constructed over the front part of the building. This room will be used as a library. There is also an interesting granite balustrade rounding the building and carried out in Chinese style.

Occupying an area of 5,400 square feet, the building will have a height from the ground floor level to the eaves of the library of 60 feet.

It is a reinforced concrete frame building with concrete roof covered with tile.

The ceiling of the hall is lined with celotex panels for acoustic properties.

A smaller building has been erected and will comprise the kitchen and caretaker's quarters. This is apart from the main building.

The Confucius Hall is erected on Island Lot 2257 and the architects are Messrs. Leigh and Orange. The contractors are Messrs. Kin Cheong.

Reproduced with permission of the copyright owner. Further reproduction prohibited without permission.

# 歷任會長

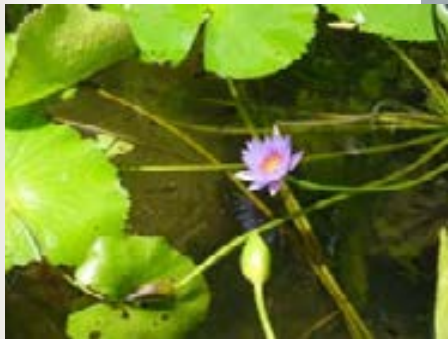
年期	姓名
1935	曹善允先生
抗戰	雷蔭蓀先生
1946-1952	黃錫祺先生
1953-1959	楊永康先生
1960-1981	許讓成先生
1982-1997	張威麟先生
1997-2007	岑才生先生
2007-2013	李金鐘先生
2013-現在	許耀君先生

# 孔聖講堂現貌





# 孔聖講堂



# 戰前辦兒童健康院

- 1939年，由雷蔭蓀倡議及籌辦兒童健康院，朱汝珍太史為院長。
- 免收學費，且供食宿。
- 因戰禍而停辦。

# 朱汝珍太史

(末屆科舉榜眼，官至南書房行走，曾留學日本，晚清法律專家，清史有傳)





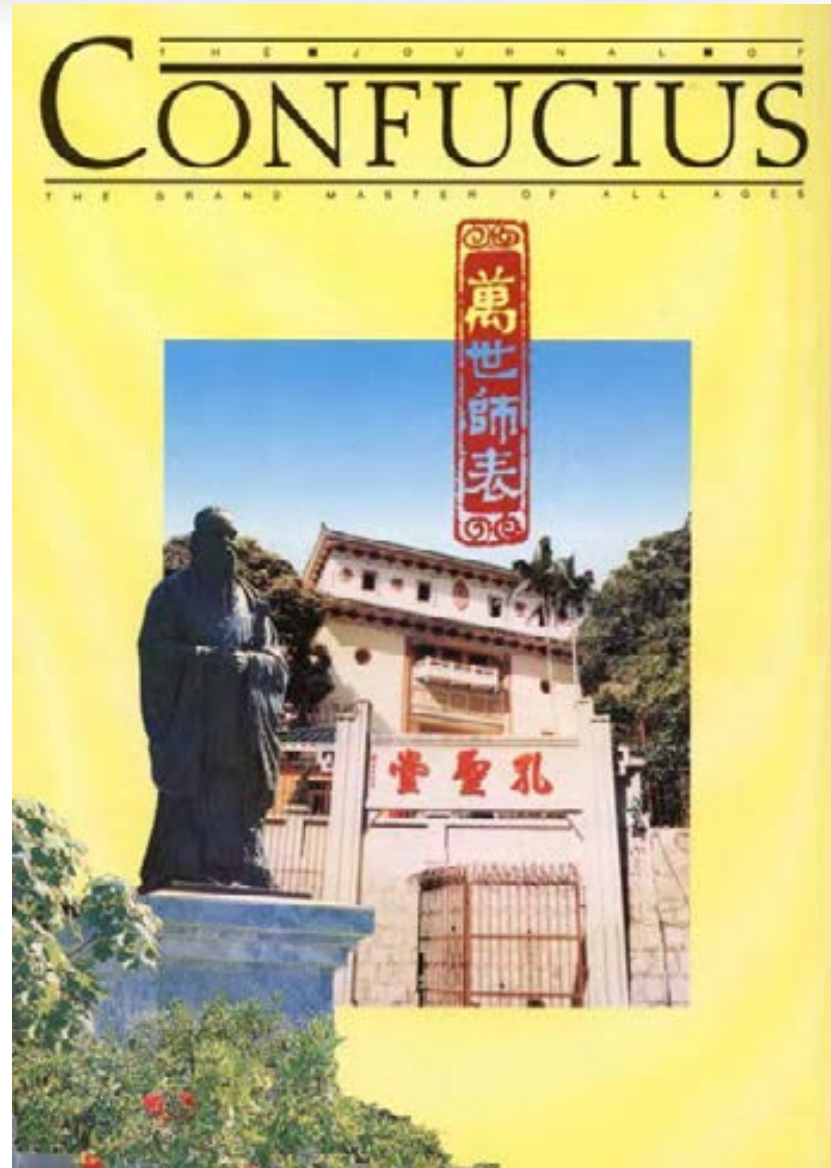
# 創辦中學

- 1949-50年，雷蔭蓀先生創辦大成中學並出任司理。
- 與孔教學院所辦之大成小學相銜接。
- 公元1953年，大成中學更名為孔聖堂中學。
- 首任校監楊永康先生



# 宣揚儒學

- 名人講座（不分學派）
- 孔聖堂讀經班
- 周會講道
- 周末國學講座
- 孔道季刊





# 1941年在堂舉辦魯迅先生六十 誕辰追思會

- 香港大學許地山教授致開幕辭
- 蕭紅女士報告魯迅先生傳略
- 李景波演《阿Q正傳》



# 許地山教授及蕭紅女士



講堂可容納千人，是香港前期  
重要會場。



孔聖堂接受不同學術及政治理念團體或學者借用講堂演講，包括「打倒孔家店」的新文學家及左傾思想學者。堂方思想開放及容納潮流。





# 茅盾先生（沈雁冰）曾在本堂 演講



# 1948年五四運動座談會

- 郭沫若先生演講



# 曾在講堂演講部份名儒宿學

錢穆先生



照近生先四賓錢

唐君毅先生





# 牟宗三先生



# 蘇文擢先生



蘇文擢先生（左）全漢昇院士（右）

饒宗頤先生

杜維明先生




2013年11月14日在講堂公開演講  
〈21世紀與儒學〉

# 孔聖堂中學新校舍

- 1964年，孔聖堂中學新校舍動工
- 1965年，新校舍正式啟用







## 繼續宏揚儒家思想及 舉辦國學活動

- 慶祝孔聖誕、孟誕 (五十年代起至九十年代初)
- 慶祝父母親節 (七十年代起至八十年代末)
- 設立國學研習班 (1976-1988)
- 公開舉辦徵文詩詞比賽 (1977-1988)
- 設中英文翻譯班 (1978-1988)
- 出版孔道專刊年刊 (1977-1996)
- 由許讓成基金贊助，創辦中國書畫班(由2000至今)

# 1985年，孔聖堂五十周年年慶 建造孔子像、書劍軒、觀鳳亭



# 孔聖堂中學延續儒學推廣

- 全港中小學徵文比賽
- 小學常識問答邀請賽
- 每學年選一儒學主題，作為教學及活動重點
- 推行天使計劃
- 每週早會《論語》金句分享
- 定期週會推廣孔孟思想
- 中文科及德育課設計儒學課程
- 中華文化週
- 中華文化博覽（公開活動）
- 名城探訪—西安
- 禮孔之旅
- 名人演講



# 成效

## 學生

- 家長及外界人士贊賞本校學生品德優良
- 學業成績顯著提升

## 學校

- 校訓：孝悌忠信  
禮義廉恥
- 先德後學  
「行有餘力，則以學文」





美國時代雜誌

1993年6月24日

第24號

